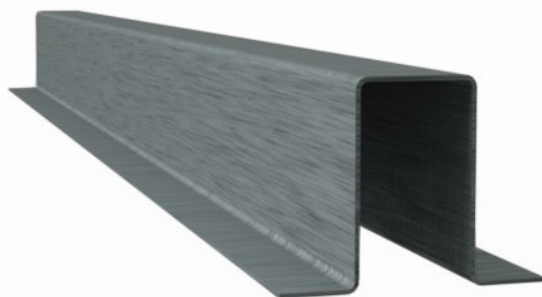
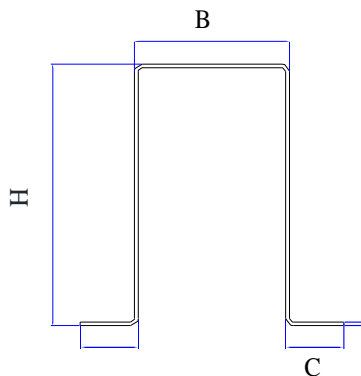


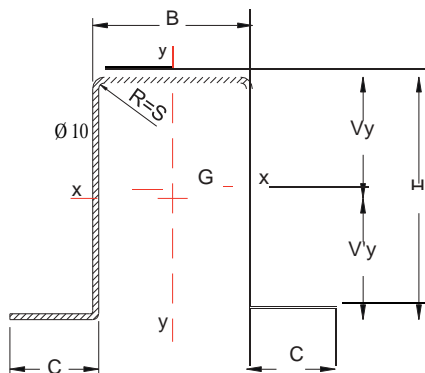
SCHEMA TECNICA OMEGA ZINCATO



| PROFILO | H - B - C |
|-----------|-----------|
| OMEGA 40 | 40X40X20 |
| OMEGA 60 | 60X40X25 |
| OMEGA 80 | 80X40X25 |
| OMEGA 100 | 100X50X30 |
| OMEGA 120 | 120X50X30 |
| OMEGA 150 | 150X80X30 |

| Nome prodotto | Omega zincato a freddo |
|---------------|---|
| Descrizione | Profilato in acciaio zincato a forma di "omega" ottenuto mediante trafilatura a freddo, con possibilità di produrre profili forati con asole, utilizzati per accoppiamento a mezzo viti e bulloni e profili con foratura sulle alette per fissaggio con fisher Ø 10 su cemento. |
| Materiale | Acciaio zincato tipo DX51D Z100- altro su richiesta |
| Lunghezza | 6,00 mt standard - altre misure su richiesta |

| PROFILO | H | 40 | 60 | 80 | 100 | 120 | 150 |
|----------|-------|------|------|-------------|-------------|--------------------|--------------------|
| SPESSORE | Mm | 2,00 | 2,00 | 2,00 - 3,00 | 2,00 - 3,00 | 2,00 - 2,50 - 3,00 | 2,00 - 2,50 - 3,00 |
| PESO | Kg/ml | 2,30 | 3,09 | 3,72 - 5,59 | 4,66 - 7,00 | 5,29 - 6,60 - 7,94 | 6,68 - 8,32 - 9,92 |



| Carichi massimi in Kg riferiti a distanze degli appoggi in metri | | | | | | | | | | |
|--|------|------|------|------|------|-----|-----|-----|-----|-----|
| | 1 | 1.5 | 2 | 2.5 | 3 | 3.5 | 4 | 4.5 | 5 | 5.5 |
| 40x40x20 sp.2 mm | 593 | 394 | 294 | 233 | 193 | 163 | 140 | 123 | 109 | 97 |
| 60x40x25 sp.2 mm | 691 | 458 | 342 | 271 | 224 | 189 | 163 | 143 | 127 | 113 |
| 80x40x25 sp.2 mm. | 1079 | 716 | 534 | 424 | 350 | 296 | 255 | 223 | 198 | 176 |
| 80x40x25 sp.3 mm. | 1295 | 859 | 640 | 508 | 419 | 355 | 306 | 268 | 236 | 210 |
| 100x50x30 sp.2 mm. | 1682 | 1118 | 834 | 663 | 548 | 466 | 403 | 354 | 314 | 281 |
| 100x50x30 sp.3 mm. | 2359 | 1567 | 1169 | 929 | 768 | 652 | 565 | 495 | 440 | 393 |
| 120x50x30 sp.2 mm. | 2209 | 1468 | 1097 | 873 | 722 | 614 | 533 | 469 | 417 | 374 |
| 120x50x30 sp.2.5 mm. | 2682 | 1782 | 1331 | 1059 | 877 | 745 | 646 | 568 | 505 | 453 |
| 120x50x30 sp.3 mm. | 3122 | 2075 | 1549 | 1233 | 1020 | 867 | 752 | 661 | 588 | 527 |
| 150x80x30 sp.2 mm. | 2651 | 1762 | 1316 | 1048 | 866 | 737 | 640 | 563 | 500 | 449 |
| 150x80x30 sp.2.5 mm. | 3218 | 2138 | 1597 | 1271 | 1052 | 894 | 775 | 682 | 606 | 544 |
| 150x80x30 sp.3 mm. | 3590 | 2386 | 1781 | 1418 | 1173 | 997 | 865 | 760 | 676 | 606 |

Sottolineiamo che le presenti schede non intendono sostituirsi ad un software di calcolo, bensì di offrire una indicazione di massima per l'utente al fine di dimensionare i profili in base ad un impiego chiaramente "NON STRUTTURALE". Tale tabella di calcolo è pertanto da intendersi non sostitutiva di un calcolo condotto da un professionista abilitato.